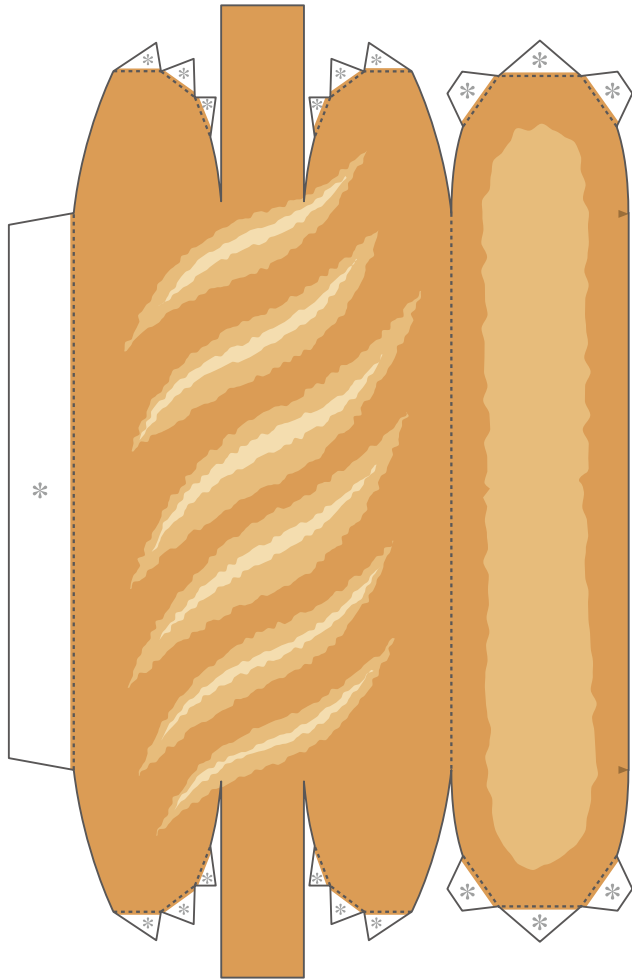
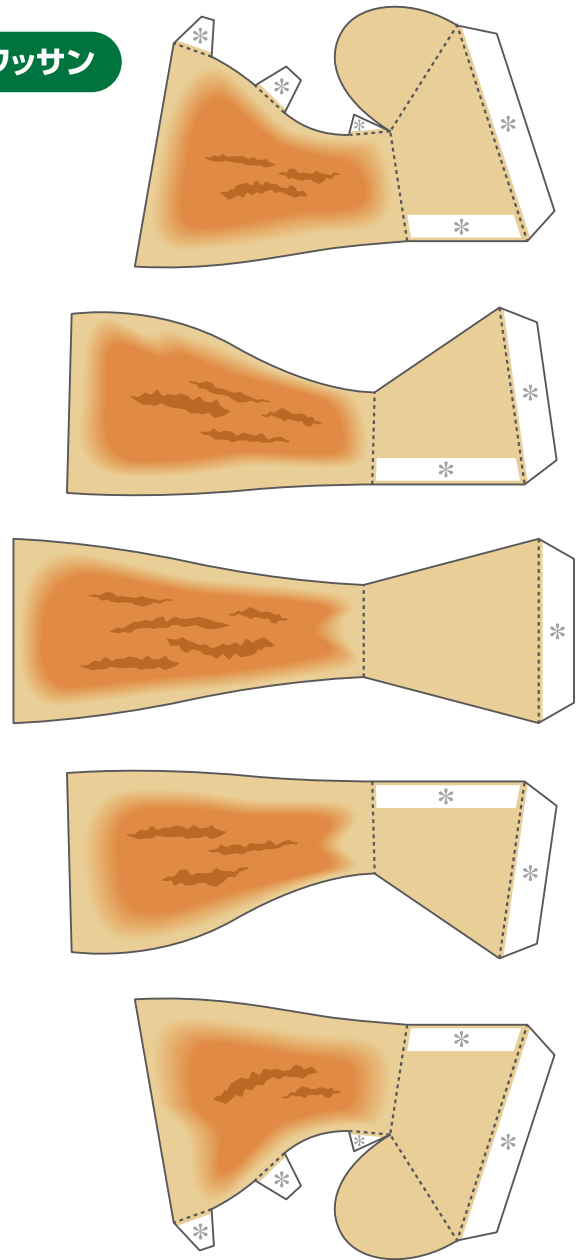


バゲット



クロワッサン

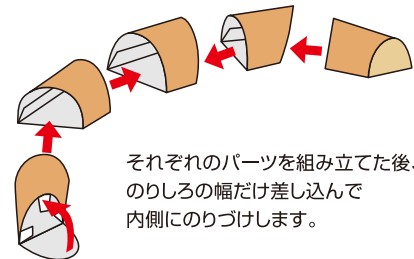


【記号の説明】

- 線は山折り ——— 線は谷折り
- 赤線はきりこみを入れます
- * 印はのりしろ
- 線は、はりあわせのガイド
- ▨ は、カッターで切り抜きます

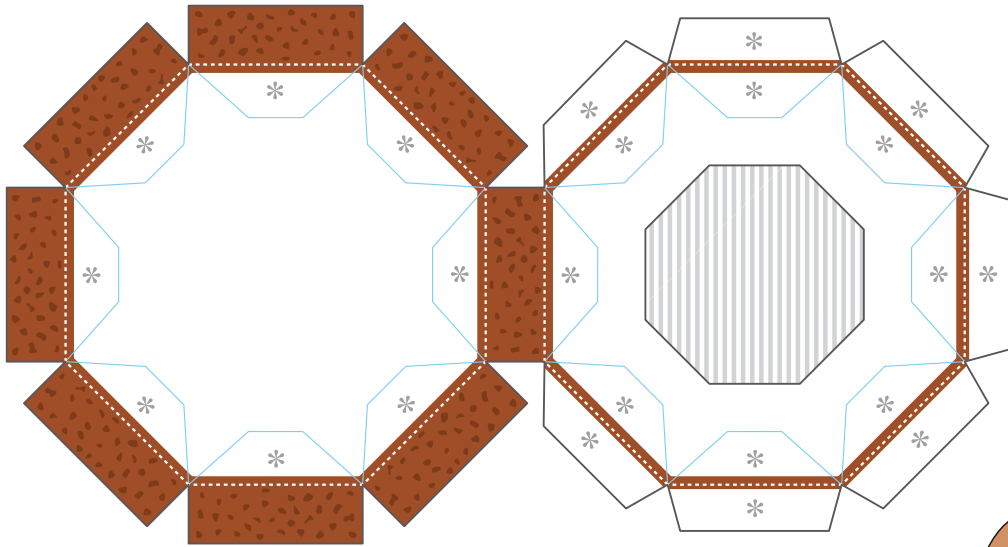
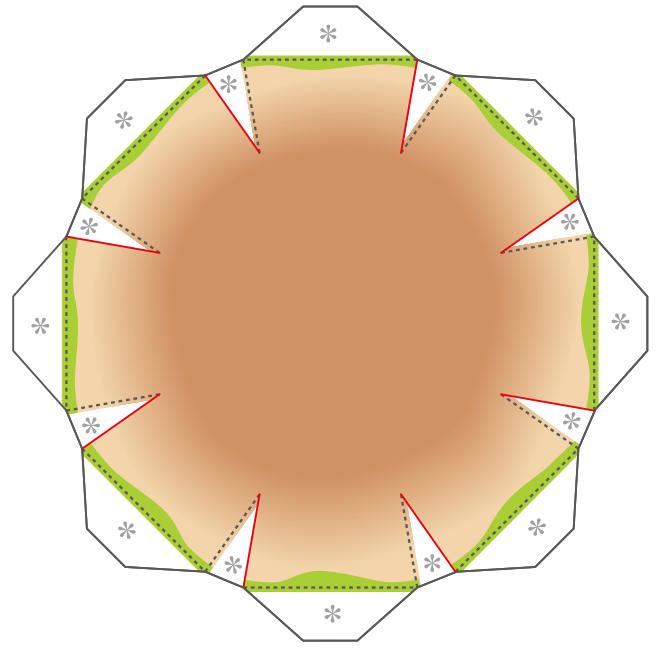
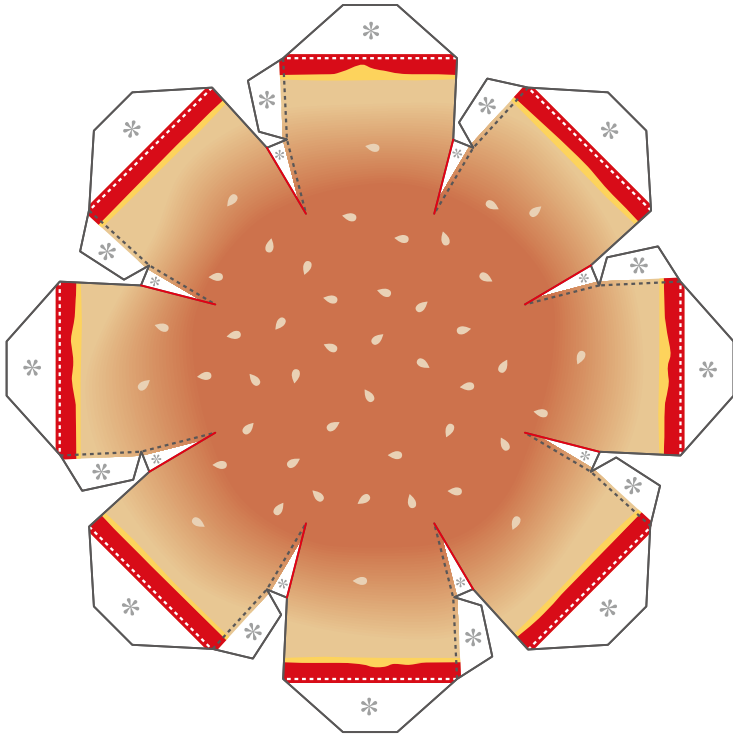
説明図の中の は のりづけ、 は さしこみ

- 型紙をばらばらに切り離す前に、折り線を鉛筆でなぞっておこう。こうしておくと、あとでキレイに折ることができるよ。
- はさみやカッターで用紙を切り離そう。最初はおおまかに切り、あとで細かいところ切っていくと切り抜きやすいよ。
- ☆ 注意! 刃先は自分に向けないように注意してね。
- 机の角などを使って、型紙に手をあててしごく、紙に自然な丸みが出て、きれいな曲線が作れるよ。



それぞれのパーツを組み立てた後、のりしろの幅だけ差し込んで内側にのりつけします。

ハンバーガー



チーズ

